



Transporte y Logística

Memoria anual grupo Robles 2013



Índice

El cliente

- 1 – Trabajo y confianza
- 2 – Máximo servicio al mejor precio
- 3 – Satisfacción y valor añadido
- 4 – Implicación con el cliente
- 5 – Reglas de Oro

El Trabajador

- 1 – Compromiso mutuo
- 2 – Seguridad en el trabajo
- 3 – Formación y promoción interna
- 4 – Salud y conciliación

El Proveedor

- 1 – De profesional a profesional
- 2 – Principales Proveedores
- 3 – Proveedores de Transporte

La Sociedad

- 1 – Contribución Tributaria
- 2 – Medio Ambiente
- 3 – Descargas Urbanas
- 4 – Respaldo a la docencia

El capital

El cliente

1 – Trabajo y confianza

Transportes Robles es una empresa con 50 años de trayectoria en el sector del transporte por carretera, representando el transporte de mercancías bajo temperatura controlada el 90% de nuestra facturación. Durante todos estos años, hemos aprendido a conocer las necesidades del sector y a satisfacer las de nuestros clientes.

Nuestro abanico de clientes abarca desde el pequeño productor agroalimentario hasta los líderes de la distribución.

Llevamos con algunos de ellos más de 30 años de colaboración y considerándolos los pilares de nuestra empresa, teniendo como principal objetivo crear proyectos comunes basados en el trabajo, la transparencia, el diálogo y la confianza mutua.

2 – Máximo servicio al mejor precio

En transportes Robles, conscientes de la situación económica actual y de la necesidad de reducir costes, trabajamos para intentar ofrecer el mejor servicio a un precio competitivo, y para ello contamos con las siguientes herramientas:

Trazabilidad:

- Conocer el producto
- Optimizar rutas y reducir tiempos de tránsito
- Alargar la vida útil de la mercancía.



Tecnología

- Localizadores GPS
- Gestión de Flotas
- Control cadena de frío mediante Termografo



Sostenibilidad

- Reducción consumo combustible
- Reducción emisiones CO2
- Vehículos última generación
- Reducción del consumo en material fungible



Con todas estas herramientas tratamos de alcanzar el nivel más óptimo de servicio y todo ello se traduce en una mejora de precio para nuestro cliente.

3 – Satisfacción y valor añadido

Entendemos que más allá del factor económico, existe la relación personal, basada en la confianza que solo el trabajo diario puede proporcionar. Por ese motivo trabajamos bajo el “Método PSI” (Puntualidad Sin Incidencias):

- Cumplimiento estricto de los horarios de carga y descarga
- Seguimiento mediante GPS del vehículo
- Contacto permanente con el conductor
- Información al cliente

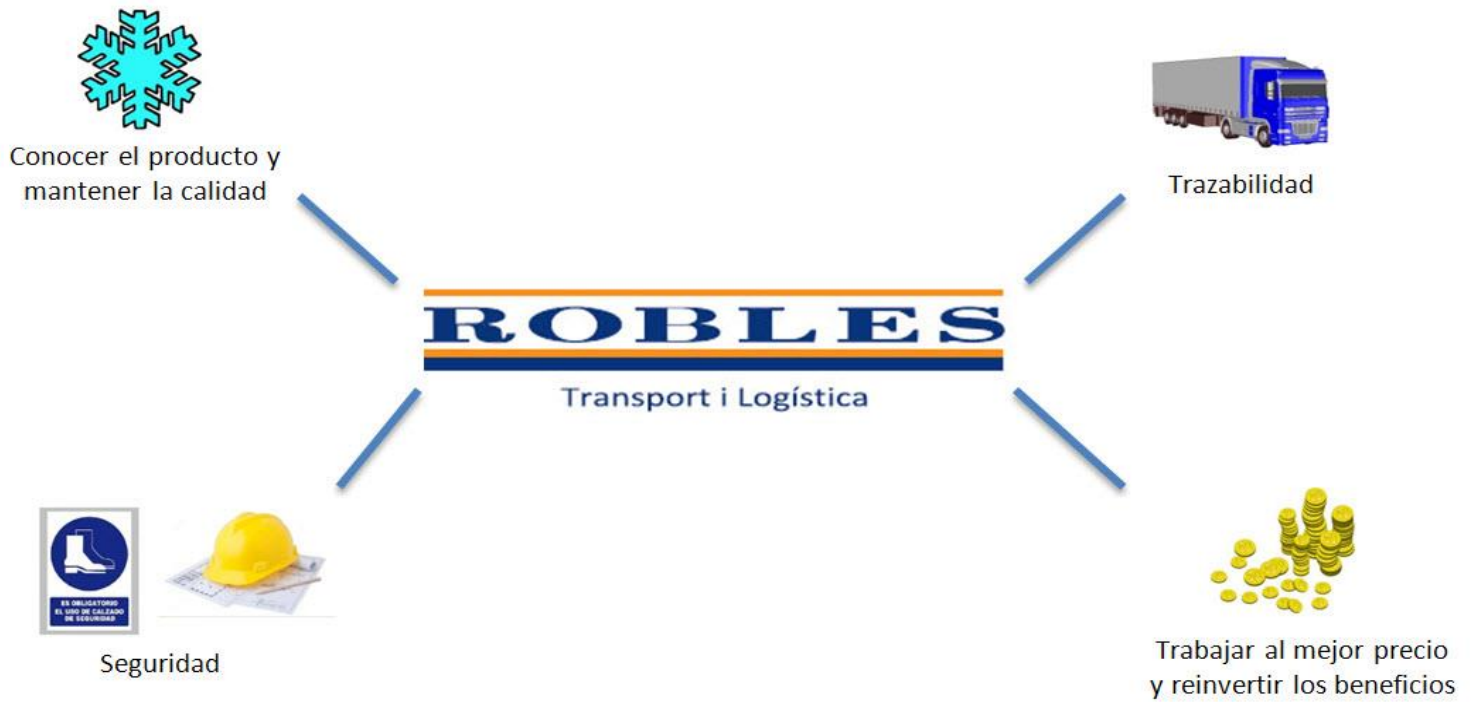
Nuestra meta es garantizar el servicio a nuestros clientes sabiendo que depositan su mercancía en buenas manos para que esta llegue a destino a tiempo y con la máxima calidad.

4 – Implicación con el cliente

Para poder profundizar en la relación, entender y apoyar al máximo a nuestros clientes, Robles colabora con diversas asociaciones profesionales como AECOC o AFRUCAT vinculadas a nuestros principales clientes, con el fin de conocer y aprender de cada sector.



5- Reglas de Oro



EL Trabajador

1 – Compromiso Mutuo

Durante los últimos 5 años, y contrariamente a la tendencia del sector, transportes Robles ha experimentado un crecimiento importante en número de empleados.

Durante el año 2013 hemos aumentado nuestra plantilla en 14 trabajadores.

Hemos pasado de una plantilla del grupo de 110 empleados en el 2012 a 124 en el 2013 significando un aumento del 14% respecto al año anterior.

Apostamos por una política de estrecha relación entre empresa y trabajador, basada en la promoción, la formación, la satisfacción personal y la conciliación familiar.

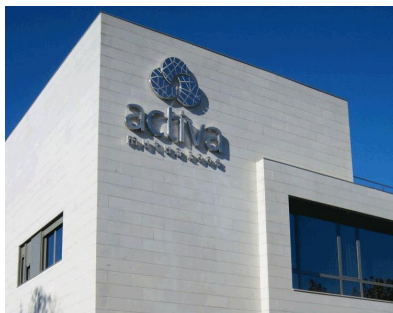


2 –Seguridad en el puesto de trabajo

Transportes Robles cuenta con un servicio externo de prevención, el cual se encarga de asesorar, formar y prevenir a cada trabajador respecto a las necesidades de su puesto de trabajo.

Nuestro objetivo es una disminución constante de los accidentes laborales mediante campañas de prevención y formación encaminadas a disminuir las bajas y el absentismo.

De esta manera se ha conseguido reducir el índice de accidentes por siniestralidad de un 2.52% en 2012 a un 1.92% en 2013. Esto ha generado que también se hayan reducido el promedio de los días de baja por trabajador de un 0.62% anual en 2012 a un 0.45% en 2013.



3 – Formación y promoción interna

En transportes Robles creemos que la base para obtener un buen resultado en el trabajo es poder contar con un equipo lo más formado y cualificado posible.

Por ese motivo invertimos en formación y destinamos alrededor de 1.500 horas anuales a dicha tarea.

Algunos de los cursos realizados son:

- Tacógrafo
- Gestión del Transporte
- Conducción Eficiente
- Riesgos Laborales
- Contabilidad Avanzada
- CAP
- FP Dual

También contamos con un avanzado modelo de formación en colaboración con el Instituto “Escuela del Trabajo”, el llamado “Modelo Alemán”. Este consta de una FP Dual compartida entre el centro de estudios y la empresa, en el CFGS de Transporte y Logística. De esta manera, los alumnos y futuros empleados conocen de primera mano la sistemática y método de trabajo de la empresa, pudiendo aplicar la teoría de las aulas en situaciones reales.

Incentivamos a los trabajadores con la posibilidad de promocionarse dentro de la empresa

Actualmente nuestros UPC y el responsable de área provienen de la promoción interna habiendo sido conductores.

El actual Jefe de Tráfico empezó como auxiliar administrativo.



4 – Salud y conciliación familiar

Una buena salud es sinónimo de bienestar.

En transportes Robles contamos con un servicio médico externo que vela por nuestros trabajadores con revisiones periódicas así como servicio de mutua privada.

En transportes Robles consideramos que “El cliente es a la empresa lo que la familia al trabajador”. Es por eso que contamos con un programa de conciliación familiar, adaptando las jornadas laborales dependiendo de la época del año en los departamentos cuya actividad así lo permite.



El Proveedor

1 – De profesional a profesional

La política de selección de proveedores de transportes Robles va directamente relacionada a la búsqueda de profesionalidad, servicio y calidad, dado que son los mismos requisitos que queremos para nuestros clientes, buscando un compromiso en la relación calidad precio. Eso nos lleva a mantener una estrecha relación con nuestros proveedores basada en el trabajo diario, planificación, proyectos en común, confianza y estabilidad.

2 – Principales Proveedores

En Robles contamos con una amplia variedad de proveedores centrados principalmente en el transporte.

Debido a la naturaleza de nuestro negocio los más importantes se centran en el combustible y en los vehículos.

Respecto a los vehículos, contamos con una moderna flota de última generación con una antigüedad media de 2 años.

Todos nuestros vehículos están dotados con la última tecnología en Ecoeficiencia para reducir al máximo las emisiones de CO2 y respetar así el medioambiente, considerando que realizan alrededor de 12.500.000 km anuales. Actualmente contamos con dos proveedores de vehículos, IVECO y SCANIA con las siguientes unidades:

IVECO

9 vehículos Stralis 460 EEV



SCANIA

11 vehículos G440

16 vehículos G400

1 vehículo P360

7 vehículos P230

1 vehículo P320

3 vehículos P280

1 vehículo R470

1 vehículo R124



En 2013 se han llevado a cabo inversiones por un valor de 1.957.367,52 € entre renovaciones de material y ampliaciones de flota y tenemos presupuestado para 2014 una inversión de 2.782.000 € en nuevos vehículos Euro6 y semirremolques frigoríficos multitemperatura.

En el apartado de remolques disponemos de diferentes medidas, desde 27 a 33 europalets de capacidad, la gran mayoría dotados con equipos de frío bitemperatura y separadores, enfocados a satisfacer las necesidades de nuestros clientes.



También disponemos de vehículos rígidos con capacidades que oscilan entre 10 y 21 palets dirigidos principalmente al sector de la distribución.



El combustible se traduce en la segunda partida de gasto en proveedor más importante de Robles.

El consumo, aunque inevitable, encontramos en la reducción del mismo un objetivo prioritario por dos motivos básicos, economía y sostenibilidad.

En el año 2013 se ha pasado de un promedio de 36.5L/100km a los 35.18L/100km reduciendo así la cantidad de litros y las emisiones de CO₂.

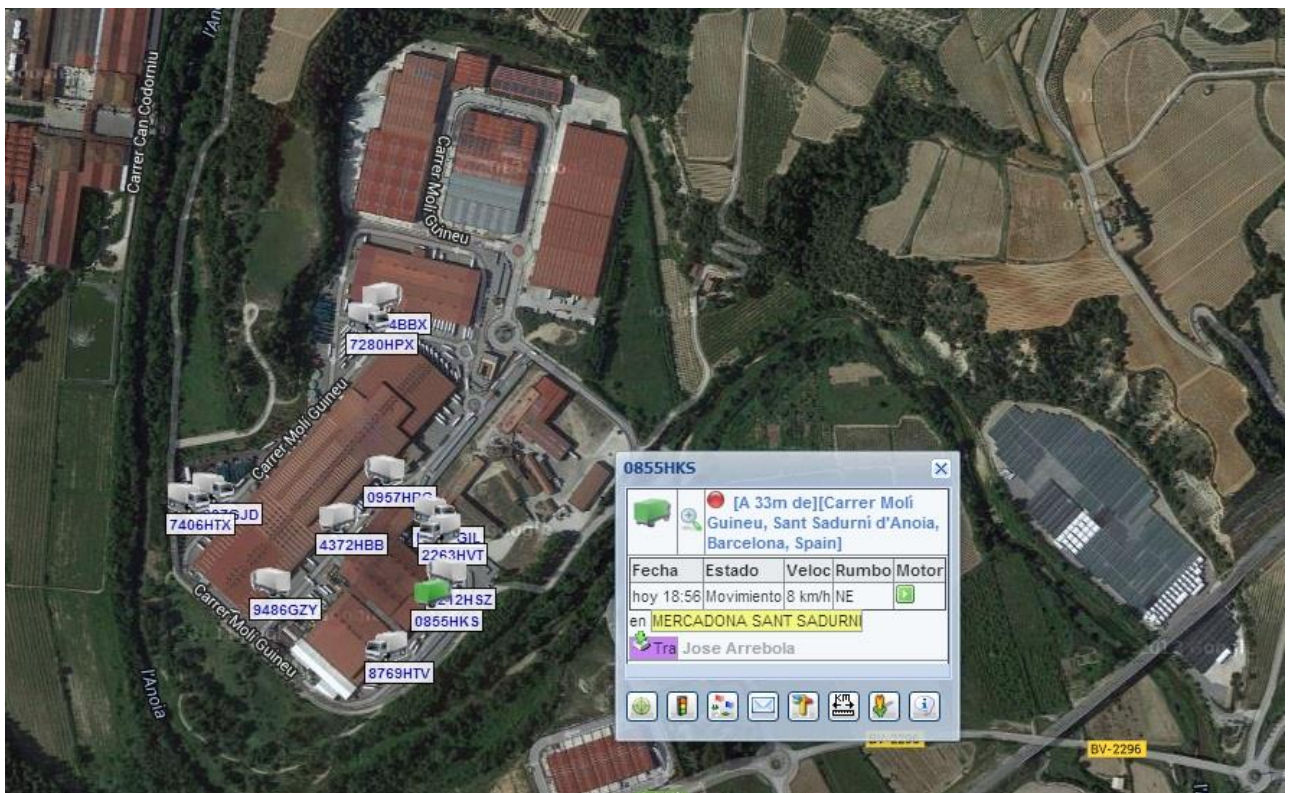
Colaboramos con diferentes empresas distribuidoras de gasoil, como Repsol, Cepsa, Petrocat, Q8 i Pere Amat.

El gasto total de combustible en el año 2013 de todo el grupo asciende a 2.718.983 €.

También consideramos de vital importancia la aportación de nuestro proveedor en el servicio de gestión de control de flotas Movildata en la operativa diaria, facilitándonos las siguientes funciones:

- Seguimiento de vehículos mediante GPS
- Control de consumos por vehículo
- Descarga remota de tarjetas y tacógrafos, evitando tiempos y costes en desplazamientos.
- Parametrizar y controlar la conducción de los conductores
- Organizar rutas

Todas estas funciones se traducen en una mejor gestión de los vehículos y de los recursos lo que deriva en una reducción de costos.



3 - El Proveedor de Transporte

Es un proveedor de una importancia relevante en nuestra empresa ya que debido a nuestra situación geográfica y dimensión, en determinadas épocas del año adquiere un protagonismo excepcional.

El nivel de exigencia para nuestros proveedores de transporte es el mismo que el nuestro.

Dentro de este marco, nuestros proveedores deben cumplir con todos los requisitos de profesionalidad y cumplimiento de las leyes en materia de transporte y trabajo.

Deseamos que también formen parte de una cadena de transporte sostenible con los beneficios y las obligaciones que comporta, solo así conseguiremos el compromiso de lograr un transporte en el que nuestro cliente quede satisfecho.

La Sociedad

1 – Contribución Tributaria

Seguridad Social: 915.118 €

Impuesto de sociedades: 1.264 €

Otros impuestos: 47.460,44 €

2 – Medio Ambiente

Trabajamos a diario para conseguir una reducción del consumo de gasoil en nuestros vehículos.

Utilizamos últimas tecnologías que nos permiten obtener un seguimiento y promedios de consumo diarios de cada vehículo y de cada conductor.

Mediante cursos de conducción eficiente, formamos y concienciamos a nuestros conductores para que perfeccionen su conducción para conseguir reducir tanto el consumo de combustible como las emisiones de CO2.

Actualmente estamos en trámites para conseguir el certificado en eficiencia medioambiental del programa Ecostars.



Colaboramos con los principales centros de reciclaje de nuestra demarcación, facilitando la separación y recogida de todos los materiales obsoletos que sean susceptibles de ser reciclados tales como, metales, maderas procedentes de palets , plásticos, papel, baterías, etc.

3 – Descargas Urbanas

Debido a nuestra especialización en la distribución urbana, nos esforzamos al máximo para poder desarrollar nuestra actividad dentro de nuestro entorno del modo más discreto posible con acciones como, descargas nocturnas silenciosas con personal específicamente formado, en las cuales se desconectan los equipos de frío antes de entrar al casco urbano y utilizando maquinaria eléctrica silenciosa para las descargas.

4 – Respaldo a la docencia

Colaboramos con el centro IES Escuela del Trabajo en un novedoso sistema de formación (El llamado modelo Alemán) en el CFGS de Transporte y Logística, que consiste en que los alumnos realizan un 50% de la formación del curso en el centro y el otro 50% en la empresa, siendo nosotros los responsables de dicha formación y su posterior evaluación.

Esta modalidad les permite aplicar la teoría de las aulas a la práctica de la empresa viviendo casos reales en in situ.

El objetivo es formar a estas personas para futuros puestos de trabajo como:

- Jefes de tráfico
- Jefes de operaciones
- Comerciales del servicio de transporte
- Jefes administrativos en documentación de transporte
- Coordinador logístico
- Técnicos en logística inversa
- Etc.



- ESTAS INTERESSAT EN ACONSEGUIR UN TITOL DE GRAU SUPERIOR EN UN SECTOR DE FUTUR, FORMAN-TE AL MATEIX TEMPS EN UNA EMPRESA I OBTENINT UNA REMUNERACIÓ?

FP DUAL ROBLES - ESCOLA DEL TREBALL

Des de A.T. Robles S.A t'oferim la oportunitat d'aconseguir un títol de Grau Superior en Transport i Logística, al mateix temps que aprens l'ofici en l'empresa adquirint experiència laboral.

Et proposem el següent :

- 25 hores setmanals de treball remunerat a A.T. Robles S.A.
- 15 hores setmanals de teoria a l'Escola del Treball.

No perdís aquesta gran oportunitat de formarte tant teòrica com pràcticament, aconseguint una remuneració i experiència laboral.

Disposem de 2 vacants les quals seran seleccionades d'entre tots els CV rebuts i posterior entrevista. Interessats envieu cv amb foto a fpdual@atrobles.es

Estudis mínims de batxillerat o accés a Grau Superior. No es necessita experiència. Disponibilitat de desplaçament al Pol.Ind. Camí dels Frares.



As^{trans}Ueida

Capital

La facturación del grupo Robles del año 2013 ha alcanzado los 14.320.542,94 millones de euros, que representa un incremento del 9,35% respecto al año 2012.

Estos resultados son obtenidos gracias a la confianza que nuestros clientes han depositado en nosotros.

Tenemos que destacar que gracias al esfuerzo del equipo humano y la estrecha relación con nuestro principal cliente Mercadona se ha podido conseguir este aumento de facturación y productividad.

Transportes Robles como años anteriores opta por reinvertir los beneficios en la empresa para disponer de un patrimonio más elevado y de esta forma afrontar con mayores garantías las inversiones previstas para el crecimiento.

En el año 2012 Transportes Robles invirtió en vehículos 1.100.000 Euros siguiendo su progresión en el año 2013 invirtiendo 1.957.367,52 Euros y teniendo previsto para el año 2014 una inversión de 2.782.000€ repartidos entre crecimiento y mejora de flota.



Paralelamente en el año 2013 también se llevaron a cabo importantes ampliaciones para mejorar nuestras instalaciones con una inversión de 72.521,51€ así como 28.354,18€ en dotar a nuestros vehículos de la última tecnología en sistemas de seguimiento y control de flotas.

